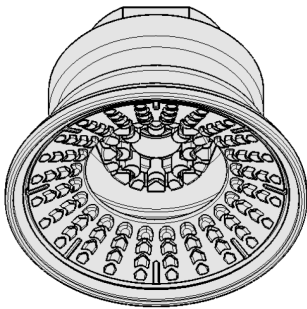


Ventosas de fuelle SAB HT1 (1,5 pliegues)

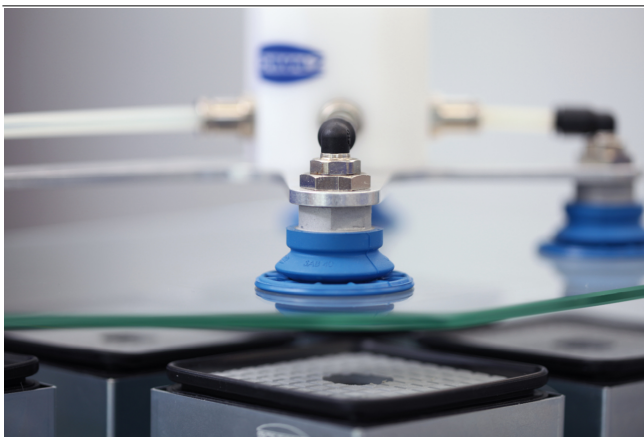
Superficie de ventosa (Ø) de 22 mm a 125 mm



Ventosas de fuelle SAB HT1 (1,5 pliegues)



Diseño del sistema Ventosas de fuelle SAB HT1 (1,5 pliegues)



Ventosas de fuelle SAB HT1 para la manipulación de piezas de vidrio

Idoneidad para aplicaciones específicas de sectores profesionales

Aplicaciones

- Ventosa de fuelle redonda de 1,5 pliegues para la manipulación de piezas de vidrio con la más alta dinámica
- Manipulación de vidrio plano y de piezas de cristal moldeadas
- Uso en líneas de producción de cristales para automóviles, como p. ej. parabrisas o ventanillas laterales, incluso después de su paso por el horno a temperaturas a 170 °C
- Manipulación sin deslizamiento de vidrio plano, para un posicionamiento exacto en el proceso de fabricación
- Elevada absorción de fuerzas laterales cuando se utiliza sobre vidrios con polvo separador o superficie mojada

Diseño

- Robusta y resistente ventosa SAB de HT1 con 1,5 pliegues
- Boquilla de conexión vulcanizada (resistencia muy alta)
- Estructura especial de la superficie de ventosa para las altas fuerzas transversales

Productos prestaciones

- Mínima influencia química en la superficie de la pieza de trabajo gracias al material especial HT1 que no deja marcas
- Manipulación de piezas calientes gracias a la resistencia a las altas temperaturas
- El soporte interno estructurado soporta las fuerzas laterales más altas, especialmente cuando se usa con polvo de separación y en piezas de trabajo húmedas

Ventosas de fuelle SAB HT1 (1,5 pliegues)

Superficie de ventosa (Ø) de 22 mm a 125 mm

🔑 Código de designación Ventosas de fuelle SAB HT1 (1,5 pliegues)

SAB	-	30	-	HT1-60	-	G1/4-AG
1		2		3		4

1 - Designación breve

Código	Diseño
SAB	1,5 pliegues

2 - Superficie de ventosa

Código	Diámetro en mm
22...125	ø 22 a 125

3 - Material

Código	Material
HT1-60	Material de alta temperatura

4 - Conexión

Código	Conexión
G1/4-AG	G1/4-AG (AG = macho (MA))
G1/4-IG	G1/4-IG (IG = hembra (HE))
G3/8-AG	G3/8-AG
G3/8-IG	G3/8-IG
RA	Adaptador rectangular

La ventosa SAB HT1, disponible en diversos diámetros, se suministra con boquilla de conexión vulcanizada en la pieza elastomérica.

🔑 Datos de pedido Ventosas de fuelle SAB HT1 (1,5 pliegues)

Modelo	Conexión de vacío:					
	G1/4"-MA	G1/4"-HE	G3/8"-MA	G3/8"-HE	Adapt. rectangular	Adaptador rectangular
SAB 22	10.01.06.02753	10.01.06.02722	10.01.06.03015	10.01.06.03006	-	-
SAB 30	10.01.06.03048	10.01.06.02723	10.01.06.03049	10.01.06.03050	10.01.06.02755	-
SAB 40	10.01.06.03051	10.01.06.02724	10.01.06.03052	10.01.06.03053	10.01.06.02757	-
SAB 50	10.01.06.03057	10.01.06.02760	10.01.06.03058	10.01.06.02725	-	10.01.06.02759
SAB 60	10.01.06.03059	10.01.06.02779	10.01.06.03060	10.01.06.02726	10.01.06.02762	-
SAB 80	10.01.06.03061	10.01.06.02778	10.01.06.03062	10.01.06.02727	-	10.01.06.02764
SAB 100	10.01.06.02927	10.01.06.02961	10.01.06.03063	10.01.06.02728	10.01.06.02766	-
SAB 125	10.01.06.03065	10.01.06.03064	10.01.06.03066	10.01.06.02729	-	-

📏 Datos técnicos Ventosas de fuelle SAB HT1 (1,5 pliegues)

Modelo	Fuerza de aspiración (-600 mbar) [N]*	Fuerza de arranque [N]	Fuerza lateral [N]**	Volumen [cm³]	Radio de la pieza mín. (convexo) [mm]	Diámetro interior del tubo flexible (recomendado) d [mm]***
SAB 22	16	24	18	1,5	20	4
SAB 30	22	33	30	5,6	40	4
SAB 30	22	33	30	5,9	40	4
SAB 40	38	59	36	8,7	40	4
SAB 40	38	59	36	7,0	40	4
SAB 50	53	87	55	16,1	50	4
SAB 60	82	130	82	28,8	65	6
SAB 80	135	221	145	67,6	75	6
SAB 100	190	357	220	115,0	90	6
SAB 125	250	558	352	220,0	140	9

*Los datos de fuerza de aspiración son valores teóricos a -0,6 bar de vacío y superficie de pieza seca, lisa y plana - se indican sin factor de seguridad

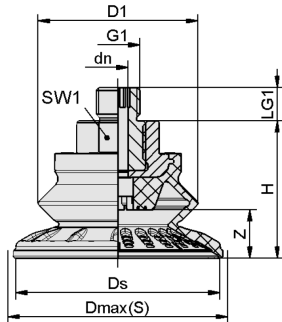
**Los datos de fuerza lateral son valores medidos a -0,6 bar de vacío y superficie de pieza secada, lisa y plana. Dependiendo de la superficie y de las características de la pieza, los valores reales pueden variar.

***Los diámetros de tubo flexible recomendados se refieren a una longitud de tubo flexible de aprox. 2 m.

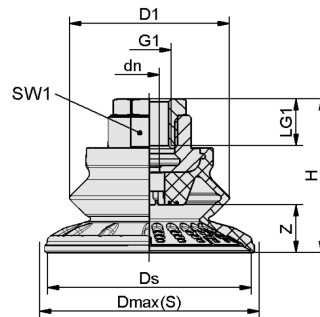
Ventosas de fuelle SAB HT1 (1,5 pliegues)

Superficie de ventosa (\varnothing) de 22 mm a 125 mm

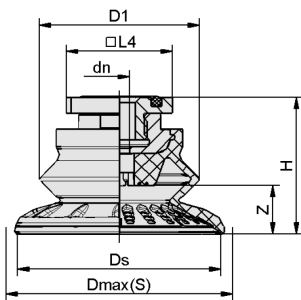
Datos de diseño Ventosas de fuelle SAB HT1 (1,5 pliegues)



SAB HT1 AG



SAB HT1 IG



SAB HT1 RA

Ventosas de fuelle SAB HT1 (1,5 pliegues)

Superficie de ventosa (Ø) de 22 mm a 125 mm

Datos de diseño Ventosas de fuelle SAB HT1 (1,5 pliegues)

Modelo*	D1 [mm]	dn [mm]	Dmax(S) [mm]**	Ds [mm]	G1	H [mm]	LG1 [mm]	L4 [mm]	SW1 [mm]	Z (Recorrido) [mm]
SAB 22 HT1-60 G1/4-AG	22	3,5	24	21	G1/4"-MA	25,0	10,0	-	16	5,8
SAB 22 HT1-60 G1/4-IG	22	3,5	24	21	G1/4"-HE	25,0	12,0	-	16	5,8
SAB 22 HT1-60 G3/8-AG	22	3,5	24	21	G3/8"-MA	25,0	10,0	-	16	5,8
SAB 22 HT1-60 G3/8-IG	22	3,5	24	21	G3/8"-HE	41,0	9,5	-	22	5,8
SAB 30 HT1-60 G1/4-AG	32	4,0	34	31	G1/4"-MA	28,0	10,0	-	17	9,0
SAB 30 HT1-60 G1/4-IG	32	4,0	34	31	G1/4"-HE	28,0	12,0	-	17	9,0
SAB 30 HT1-60 G3/8-AG	32	4,0	34	31	G3/8"-MA	28,0	10,0	-	17	9,0
SAB 30 HT1-60 G3/8-IG	32	4,0	34	31	G3/8"-HE	44,0	9,5	-	22	9,0
SAB 30 HT1-60 RA	32	4,0	34	31	-	31,2	-	31,8	-	9,0
SAB 40 HT1-60 G1/4-AG	32	4,0	45	41	G1/4"-MA	28,8	10,0	-	17	9,8
SAB 40 HT1-60 G1/4-IG	32	4,0	45	41	G1/4"-HE	28,8	12,0	-	17	9,8
SAB 40 HT1-60 G3/8-AG	32	4,0	45	41	G3/8"-MA	28,8	10,0	-	17	9,8
SAB 40 HT1-60 G3/8-IG	32	4,0	45	41	G3/8"-HE	44,8	9,5	-	22	9,8
SAB 40 HT1-60 RA	32	4,0	45	41	-	31,2	-	31,8	-	10,0
SAB 50 HT1-60 G1/4-AG	40	6,0	56	51	G1/4"-MA	36,9	10,0	-	22	11,6
SAB 50 HT1-60 G1/4-IG	40	6,0	56	51	G1/4"-HE	42,0	20,0	-	22	11,6
SAB 50 HT1-60 G3/8-AG	40	6,0	56	51	G3/8"-MA	36,9	10,0	-	22	11,6
SAB 50 HT1-60 G3/8-IG	40	6,0	56	51	G3/8"-HE	36,9	15,0	-	22	11,6
SAB 50 HT1-60 RA	40	6,0	56	51	-	36,6	-	31,8	-	11,6
SAB 60 HT1-60 G1/4-AG	48	6,0	67	62	G1/4"-MA	41,3	10,0	-	22	14,5
SAB 60 HT1-60 G1/4-IG	48	6,0	67	62	G1/4"-HE	46,3	20,0	-	22	14,5
SAB 60 HT1-60 G3/8-AG	48	6,0	67	62	G3/8"-MA	41,3	10,0	-	22	14,5
SAB 60 HT1-60 G3/8-IG	48	6,0	67	62	G3/8"-HE	41,3	15,0	-	22	14,5
SAB 60 HT1-60 RA	48	6,0	67	62	-	41,0	-	31,8	-	14,5
SAB 80 HT1-60 G1/4-AG	64	6,0	89	82	G1/4"-MA	49,9	10,0	-	22	22,1
SAB 80 HT1-60 G1/4-IG	64	6,0	89	82	G1/4"-HE	54,9	20,0	-	22	22,1
SAB 80 HT1-60 G3/8-AG	64	6,0	89	82	G3/8"-MA	49,9	10,0	-	22	22,1

Ventosas de fuelle SAB HT1 (1,5 pliegues)

Superficie de ventosa (Ø) de 22 mm a 125 mm

Modelo*	D1 [mm]	dn [mm]	Dmax(S) [mm]**	Ds [mm]	G1	H [mm]	LG1 [mm]	L4 [mm]	SW1 [mm]	Z (Recorrido) [mm]
SAB 80 HT1-60 G3/8-IG	64	6,0	89	82	G3/8"-HE	49,9	15,0	-	22	22,1
SAB 80 HT1-60 RA	64	6,0	89	82	-	49,6	-	31,8	-	22,1
SAB 100 HT1-60 G1/4- AG	77	6,0	110	101	G1/4"-MA	56,6	10,0	-	22	25,8
SAB 100 HT1-60 G1/4-IG	77	6,0	110	101	G1/4"-HE	61,8	20,0	-	22	25,8
SAB 100 HT1-60 G3/8- AG	77	6,0	110	101	G3/8"-MA	56,6	10,0	-	22	25,8
SAB 100 HT1-60 G3/8-IG	77	6,0	110	101	G3/8"-HE	56,6	15,0	-	22	25,8
SAB 100 HT1-60 RA	77	6,0	110	101	-	56,3	-	31,8	-	25,8
SAB 125 HT1-60 G1/4- AG	94	6,0	135	126	G1/4"-MA	67,8	10,0	-	22	32,0
SAB 125 HT1-60 G1/4-IG	94	6,0	135	126	G1/4"-HE	72,8	20,0	-	22	32,0
SAB 125 HT1-60 G3/8- AG	94	6,0	135	126	G3/8"-MA	67,8	10,0	-	22	32,0
SAB 125 HT1-60 G3/8-IG	94	9,0	135	126	G3/8"-HE	67,8	15,0	-	22	32,0

*Tolerancias de medida admisibles para piezas elastoméricas según DIN ISO 3302-1 E3

**Se refieren las medidas exteriores de la ventosa cuando está aspirando